

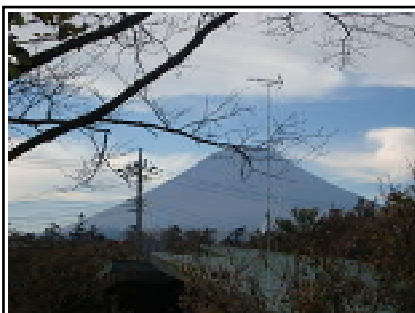
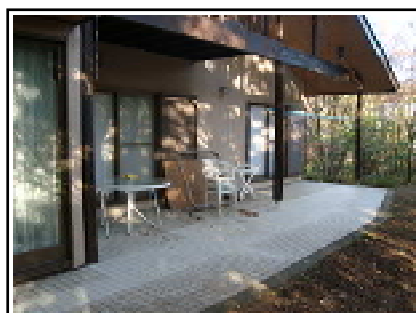
NEW **1,229**万円プラン

すぐに使える
中古別荘ご紹介

先着順申込

十里木高原別荘地をご検討の皆様、すぐに使える中古別荘2棟をフジキューの日(229)にちなんで1229万円(諸経費別途)に価格改定してご提案いたします。

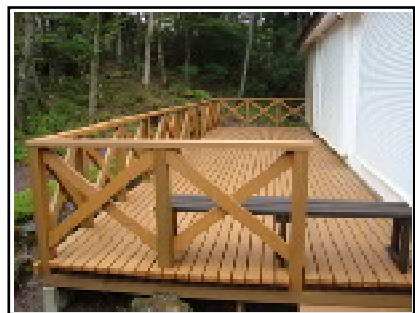
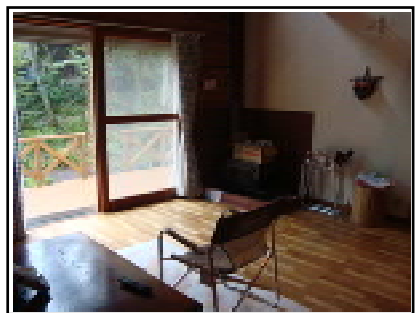
1 リビングから富士山を望む山荘。広いユーティリティが魅力。



物件 612 仲介物件(仲介手数料450,135円消費税込)

中古別荘 1		価額	1,229万円
区画番号 / 十里木 8丁目		間取り	2LDK+ロフト
土地面積	504.00㎡ (152.46坪)	規模構造	木造スレート葺2階建 S58築
建物面積	103.42㎡ (31.28坪)		

2 手入れの良い庭は明るく平坦。リビングには薪ストーブ。



物件 602 仲介物件(仲介手数料450,135円消費税込)

中古別荘 2		価額	1,229万円
区画番号 / 十里木 8丁目		間取り	2LDK+ロフト
土地面積	502.04㎡ (151.86坪)	規模構造	木造スレート葺2階建 S62築
建物面積	85.56㎡ (25.88坪)		

< 物件概要 > 交通 / 富士急行線「御殿場」駅より車で約25分(約16.3km)または、東名高速道路「裾野IC」より車で約15分(約12.4km) 土地権利 / 所有権 地目 / 山林 接面道路 / 5.0m ~ 8m 管理会社 / 株式会社エフ・ジェイ < 制限 > 建ぺい率 / 30% 容積率 / 60% 都市計画法 / 市街化調整区域 法43条の建築許可及び建築確認を受けて増改築することができます。
< 設備 > 電気 / 東京電力 ガス / 個別プロパンガス設置 水道 / 裾野市十里木高原簡易水道 汚水 / 汚水集中浄化処理 < 引渡 > 現況 / 利用中 引渡 / 相談 < 諸費用 > 共益費 / 43,470-51,660円

< 仲介 > 国土交通大臣(12)第818号

富士急十里木高原別荘地 富士急行(株)不動産事業部

富士急行

電話番号 055-998-1212

〒410-1231 静岡県裾野市須山2255-453

< 十里木高原別荘地セールスオフィス >

(社)山梨県宅地建物取引業協会 会員 (社)青都圏不動産取引協議会加盟

万が一売却済み場合はご容赦ください。 取引態様 / 仲介 広告有効期限 / 平成24年3月末日